



**Progettista**  
Coordinatore Gruppo di lavoro  
arch. Stefano Tamengo  
Ufficio Tecnico Comunale

**Redazione**  
Dot. Geol. Paolo Mancioffi

Firma.....

**Collaboratori interni**  
geom. Marco Silvotti  
geom. Valerio Tinelli  
sig.ra Ornella Martini

PSC - DOCUMENTO PRELIMINARE

SISTEMA AMBIENTALE  
NATURALE

Tav.  
11/GE0

Carta dei vincoli

Scala:  
10.000



Società del Gruppo Giglio  
Via provinciale, 2  
Loc. Gragnano 28010 Gragnano Tr. (PC)  
Tel. +39 0523 785111  
Fax. +39 0523 785185  
P.IVA 0460793027  
Direttore Tecnico arch. Sergio Morlacchini  
Responsabile legale Bruno Giglio

**Dot. Paolo Mancioffi**  
Studio Geologico  
Via D. Vivaldi, 32 - 29100 Piacenza  
Tel/Fax 0523462021 - Cell. 3308491277  
E-mail. paolomancioffi@wind.it  
C.F. 890049102703384 - P.IVA 0117820338

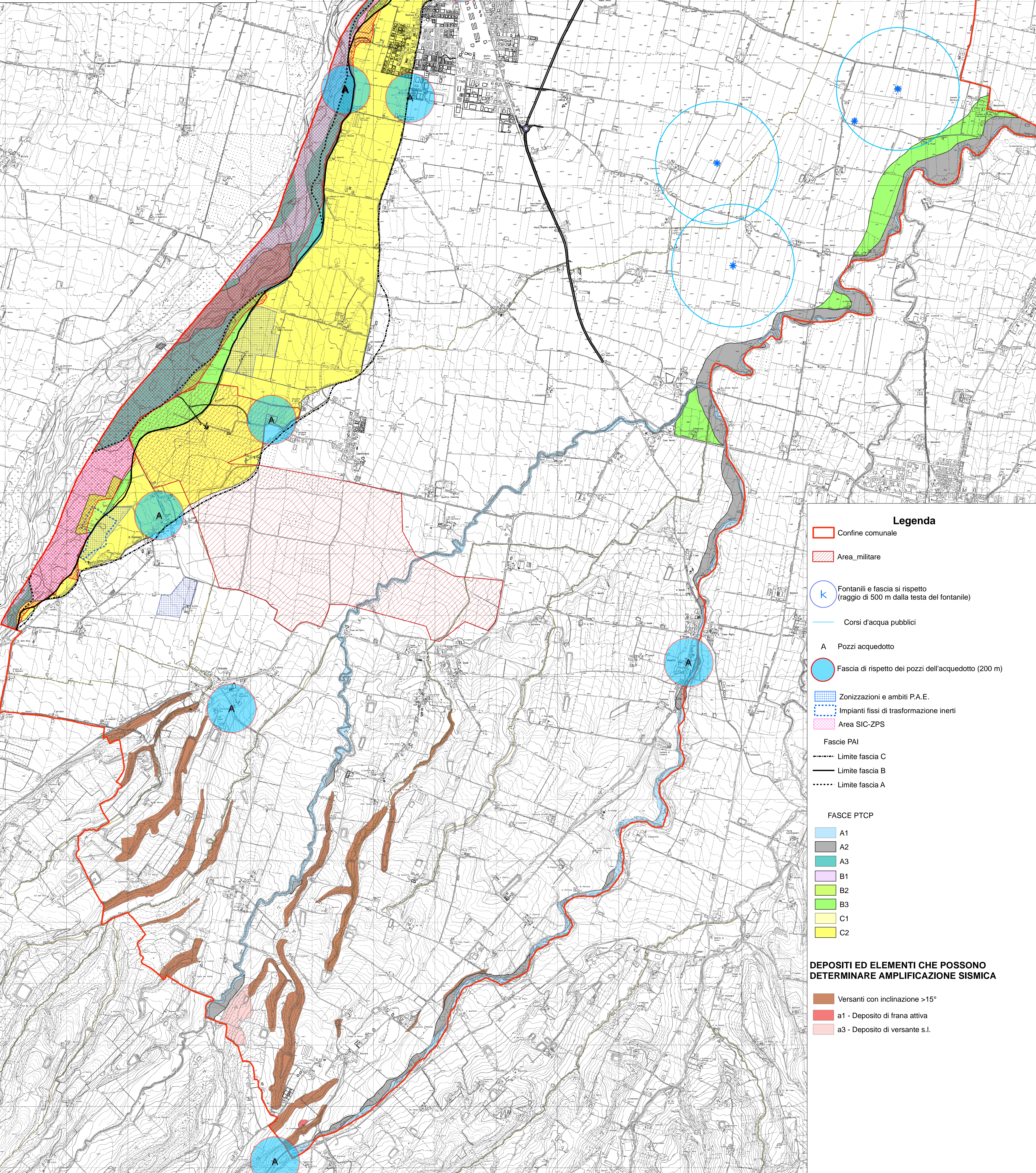
**Gruppo di lavoro:**  
arch. Vincenza Ruocco - Coordinatrice  
Dot. Geol. Paolo Mancioffi  
Dot. Geol. Raffaele Marchi  
arch. Ilaria Schiavi  
arch. Sara Ferrari  
geom. Antonio Bruzzi

Codice commessa: 017-P-2007E PSCSanGiorgio

REV.	DATA	DESCRIZIONE	REDATTO	CONTROLL.	APPROV.
02	09/2008	DP	Settembre 2008	Settembre 2008	

Adottato con Delibera del C.C. n° del

Approvato con Delibera del C.C. n° del



### Legenda

- Confine comunale
- Area\_militare
- Fontanili e fascia si rispetto (raggio di 500 m dalla testa del fontanile)
- Corsi d'acqua pubblici
- Pozzi acquedotto
- Fascia di rispetto dei pozzi dell'acquedotto (200 m)
- Zonizzazioni e ambiti P.A.E.
- Impianti fissi di trasformazione inerti
- Area SIC-ZPS
- Fasce PAI
  - Limite fascia C
  - Limite fascia B
  - Limite fascia A
- FASCE PTCP
  - A1
  - A2
  - A3
  - B1
  - B2
  - B3
  - C1
  - C2
- DEPOSITI ED ELEMENTI CHE POSSONO DETERMINARE AMPLIFICAZIONE SISMICA
  - Versanti con inclinazione >15°
  - a1 - Deposito di frana attiva
  - a3 - Deposito di versante s.l.