

Comune di San Giorgio Piacentino
Provincia di Piacenza



Progettista
Coordinatore Gruppo di lavoro
arch. Stefano Tamengo
Ufficio Tecnico Comunale

Redazione
Dott. Geol. Paolo Mancioffi

Firma.....

Collaboratori interni
geom. Marco Sivotti
geom. Valerio Tinelli
sig.ra Omelia Martini

Collaboratori esterni
SEGF

Società del Gruppo Giglio
Via provinciale, 2
Loc. Gragnano 29010 Gragnano Tr. (PC)
Tel. +39 0523 785111
Fax. +39 0523 785185
P.IVA 04602780962
Direttore Tecnico arch. Sergio Morlacchini
Responsabile legale Bruno Giglio

Dott. Paolo Mancioffi
Studio Geologico
Via D. Vini, 32 - 29100 Piacenza
Tel/Fax 0523402221 - cell. 3308194727
e-mail: paolomancioffi@gmail.com
C.F. 04602780962

Gruppo di lavoro:
arch. Vincenza Ruocco - Coordinatrice
Dott. Geol. Paolo Mancioffi
Dott. Geol. Gianpaolo Facini
arch. Ilaria Schiavi
arch. Sara Ferrari
geom. Antonio Bruzzi

PSC

SISTEMA AMBIENTALE
NATURALE

Tav.
13/GEO

Carta della fattibilità geologica

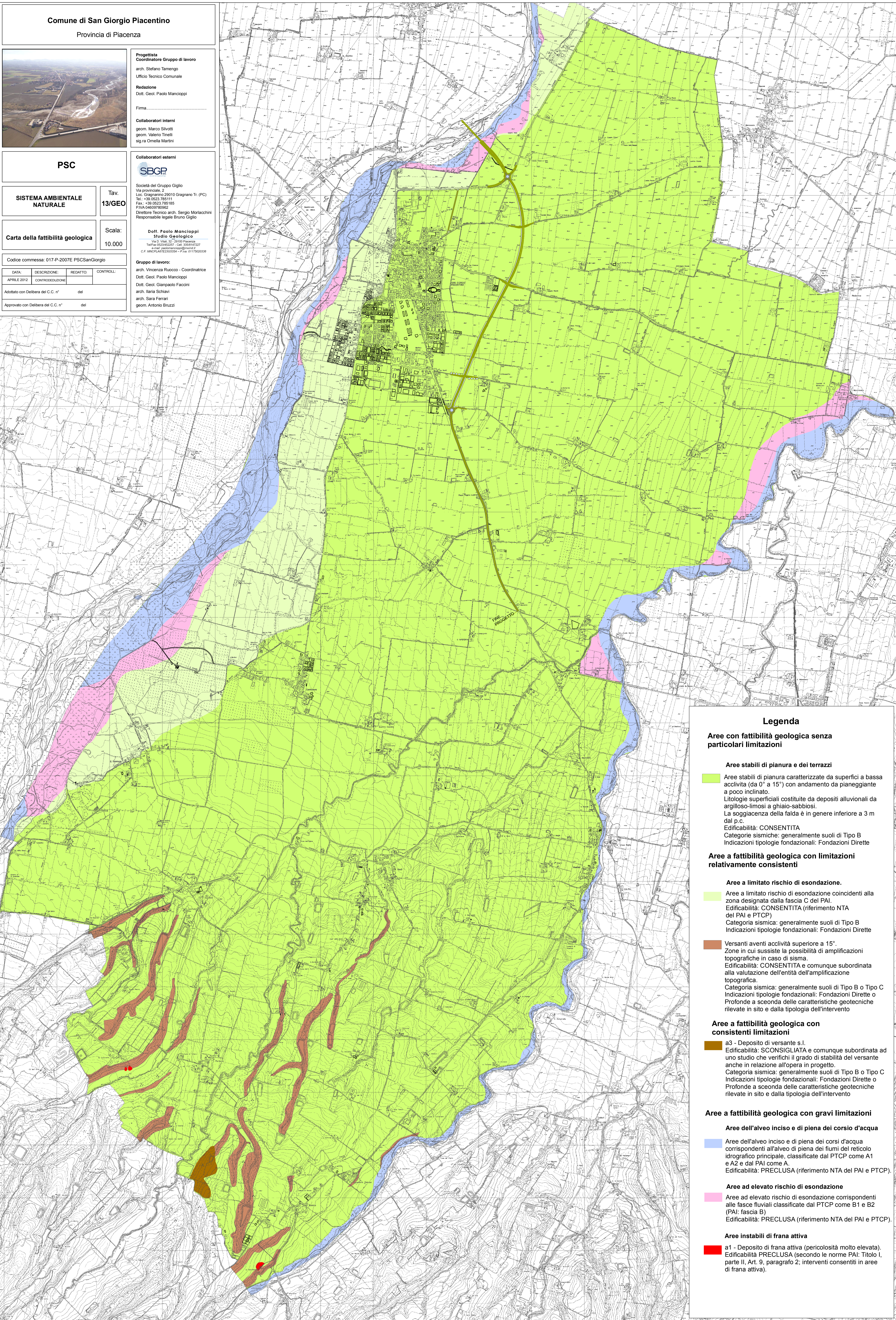
Scala:
10.000

Codice commessa: 017-P-2007E PSCSanGiorgio

DATA	DESCRIZIONE	REDATTO	CONTROLL
APRILE 2012	CONTRORREDAZIONE		

Adottato con Delibera del C.C. n° del

Approvato con Delibera del C.C. n° del



Legenda

Aree con fattibilità geologica senza particolari limitazioni

- Aree stabili di pianura e dei terrazzi**
Aree stabili di pianura caratterizzate da superfici a bassa acclività (da 0° a 15°) con andamento da pianeggiante a poco inclinato.
Litologie superficiali costituite da depositi alluvionali da argilloso-limosi a ghiaio-sabbiosi.
La soggiacenza della falda è in genere inferiore a 3 m dal p.c.
Edificabilità: CONSENTITA
Categorie sismiche: generalmente suoli di Tipo B
Indicazioni tipologie fondazionali: Fondazioni Dirette

Aree a fattibilità geologica con limitazioni relativamente consistenti

- Aree a limitato rischio di esondazione.**
Aree a limitato rischio di esondazione coincidenti alla zona designata dalla fascia C del PAI.
Edificabilità: CONSENTITA (riferimento NTA del PAI e PTCP)
Categoria sismica: generalmente suoli di Tipo B
Indicazioni tipologie fondazionali: Fondazioni Dirette
- Versanti aventi acclività superiore a 15°.**
Zone in cui sussiste la possibilità di amplificazioni topografiche in caso di sisma.
Edificabilità: CONSENTITA e comunque subordinata alla valutazione dell'entità dell'amplificazione topografica.
Categoria sismica: generalmente suoli di Tipo B o Tipo C
Indicazioni tipologie fondazionali: Fondazioni Dirette o Profonde a seconda delle caratteristiche geotecniche rilevate in sito e dalla tipologia dell'intervento

Aree a fattibilità geologica con consistenti limitazioni

- a3 - Deposito di versante s.l.**
Edificabilità: SCONSIGLIATA e comunque subordinata ad uno studio che verifichi il grado di stabilità del versante anche in relazione all'opera in progetto.
Categoria sismica: generalmente suoli di Tipo B o Tipo C
Indicazioni tipologie fondazionali: Fondazioni Dirette o Profonde a seconda delle caratteristiche geotecniche rilevate in sito e dalla tipologia dell'intervento

Aree a fattibilità geologica con gravi limitazioni

- Aree dell'alveo inciso e di piena del corso d'acqua**
Aree dell'alveo inciso e di piena dei corsi d'acqua corrispondenti all'alveo di piena dei fiumi del reticolo idrografico principale, classificate dal PTCP come A1 e A2 e dal PAI come A.
Edificabilità: PRECLUSA (riferimento NTA del PAI e PTCP).
- Aree ad elevato rischio di esondazione**
Aree ad elevato rischio di esondazione corrispondenti alle fasce fluviali classificate dal PTCP come B1 e B2 (PAI: fascia B)
Edificabilità: PRECLUSA (riferimento NTA del PAI e PTCP).

Aree instabili di frana attiva

- a1 - Deposito di frana attiva (pericolosità molto elevata).**
Edificabilità PRECLUSA (secondo le norme PAI: Titolo I, parte II, Art. 9, paragrafo 2; interventi consentiti in aree di frana attiva).